



LS 500h
F-SPORT



TAKUMI

Avenida del Libertador 860,
CABA

www.lexus.com.ar

Toyota Argentina S.A. Oficina Comercial: Avenida del Libertador 860, C.A.B.A. Argentina.- Tel.: 0-800-888-LEXUS (53987). Planta Industrial Zárate: Ruta 12, Km. 81 (B28000FA) Zárate - Buenos Aires - República Argentina - Tel.: (03487) 443000 - Para más información comuníquese gratuitamente al: 0-800-888-LEXUS (53987) o bien visite nuestra web en www.lexus.com.ar. Toyota Argentina S.A. se reserva el derecho de alterar cualquier parte de las especificaciones y equipamiento sin previo aviso. Las especificaciones y equipamiento están sometidos a cambios para adaptarse a las exigencias de otros mercados. En cuanto a los detalles sobre estos cambios, que puedan ser necesarios en su zona, se ruega pida información a su concesionario local. Nota: los vehículos fotografiados en este catálogo pueden ser diferentes de los modelos disponibles en su zona. El color de las carrocerías de los vehículos puede ser ligeramente diferente del de las ilustraciones impresas en este catálogo. Las imágenes corresponden a la versión LS 500h F-Sport.



LS 500h F-SPORT



354 CV
POTENCIA MÁXIMA
COMBINADA

3.5L V6
MOTOR NAFFERO
CICLO ATKINSON

5.5
SEGUNDOS
ACELERACIÓN DE
0 A 100 KM/H

MULTI-STAGE
TRANSMISIÓN
HÍBRIDA

EQUIPAMIENTO

Equipamiento Exterior

- Cámara 360°
- Ópticas delanteras de LED de triple haz con nivelación automática, función cornering y lavafaros
- Sensores de estacionamiento delanteros y traseros

Equipamiento de Confort

- Apoyacabezas delanteros con regulación eléctrica
- Audio Mark Levinson® con pantalla táctil de 10,3", GPS, TV-Digital, Bluetooth®, USB (x2) y 23 parlantes
- Control de modos de conducción integrado: ECO / NORMAL / SPORT / SPORT+ / CUSTOM y EV Mode
- Cortina parasol eléctrica en luneta trasera
- Display de información múltiple de 8" color HD
- Freno de estacionamiento eléctrico

Seguridad

- Head up display
- Techo solar eléctrico
- Capot Pop-Up para seguridad del peatón
- Seguridad Activa: sistema de frenos con ABS, EBD y BA, control de estabilidad (VSC), control de tracción (TRC) y asistente de arranque en pendiente (HAC)
- Sistema de seguridad Lexus Safety System (LSS+): control de velocidad cruceo adaptativo (ACC), accionamiento automático de luces de carretera (AHS), sistema avanzado de pre-colisión (PCS) y advertencia de cambio de carril (LKA)

ESPECIFICACIONES

Motor

- Cilindrada: 3,456 cc, 6 cilindros en V
- Potencia máxima combinada: 354 CV (264 kW)
- Torque máximo: 350 Nm / 5,100 rpm

Transmisión

- Transmisión híbrida automática de 10 velocidades Multi-Stage

Tracción

- Trasera

Dirección

- Asistida eléctricamente (EPS) con sistema de dirección variable (VGRS) y dirección trasera dinámica (DRS)

Suspensión Variable y Adaptable (AVS)

- Delantera: multilink con amortiguadores neumáticos
- Trasera: multilink con amortiguadores neumáticos

Sistema de Frenos

- Delanteros: discos ventilados de 20"
- Traseros: discos ventilados de 18"

EQUIPAMIENTO EXCLUSIVO F-SPORT



Equipamiento Exterior

- Neumáticos delanteros: 245/45 RF, Neumáticos traseros: 275/40 RF con llantas de aleación de 20"
- Parrilla frontal diseño F-Sport

Equipamiento de Confort

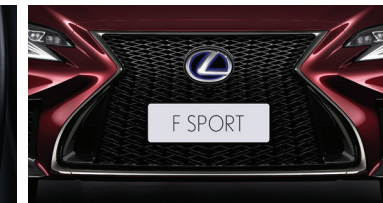
- Asientos delanteros calefaccionados y ventilados, y traseros calefaccionados
- Asientos tapizados en cuero perforado
- Climatizador automático Bi-zona con regulación independiente para conductor y acompañante delantero (auto-recirculación)
- Detalles en el interior de aluminio Naguri
- Panel de instrumentos y velocímetro diseño F-Sport
- Pedalera deportiva de aluminio
- Soporte lumbar con regulación eléctrica para los asientos delanteros (4 posiciones)
- Volante diseño F-Sport, revestido en cuero perforado con controles

Seguridad

- Sistema de 10 airbags: frontales conductor y pasajero (x2), laterales (x4), de rodilla delanteros (x2) y de cortina (x2)



ASIENTOS TAPIZADOS EN CUERO PERFORADO F-SPORT



DISEÑO F-SPORT



FRENOS F-SPORT



PAQUETE DEPORTIVO F-SPORT

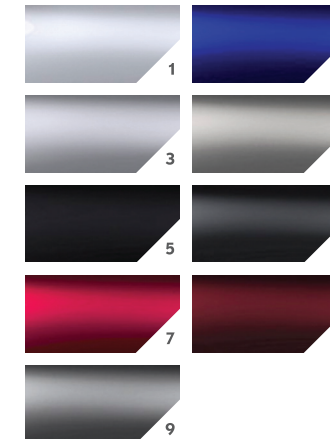


LLANTAS DE 20" DISEÑO F-SPORT

COLORES

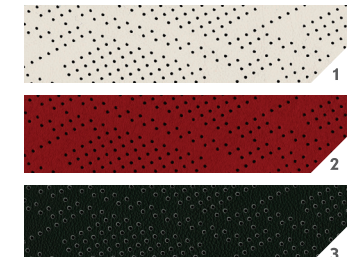
EXTERIOR

- 1- PURE WHITE (F-SPORT)
- 2- HEAT BLUE (F-SPORT)
- 3- SONIC SILVER
- 4- SONIC TITANIUM
- 5- PURE BLACK
- 6- GRAPHITE BLACK
- 7- RUBY RED
- 8- SONIC AGATE
- 9- MANGANESE LUSTER



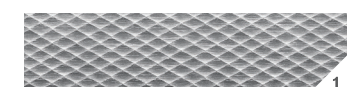
INTERIOR

- 1- WHITE
- 2- FLARE RED
- 3- BLACK & WHITE



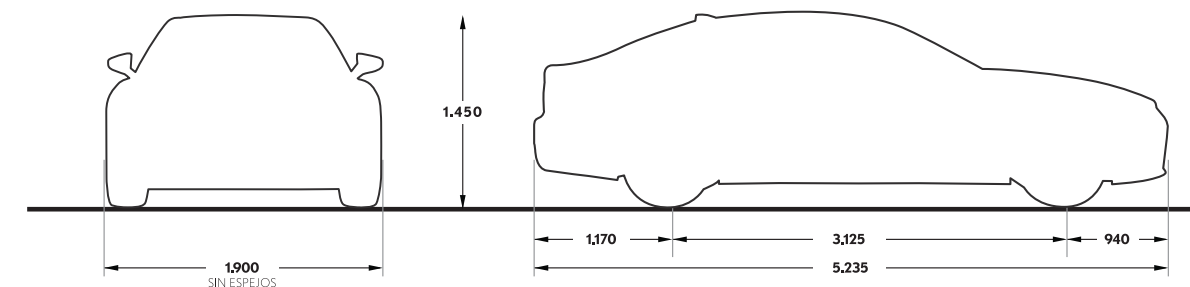
DETALLE INTERIOR

- 1- ALUMINIO NAGURI



DIMENSIONES

EXPRESADAS EN MILÍMETROS



82 L
CAPACIDAD DE
TANQUE DE
COMBUSTIBLE

400 L
CAPACIDAD
DE BAÚL

2290 kg
PESO EN ORDEN
DE MARCHA

Los modelos adquiridos en la Argentina a través de un concesionario oficial cuentan con una garantía de 5 años o 150.000 km (lo que ocurra primero). La garantía, mientras siga vigente, es transferible.

